

**Alesa info :**

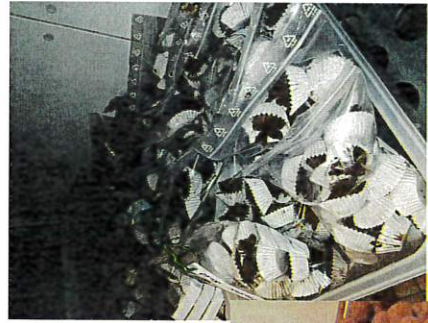
- 25 janvier sortie Bowling
- 1er février sortie cinéma

**Activités et Clubs:**

- Lundi 12h45-13h20 Mangawa
- Mercredi 13-15h Déco et Réaménagement Bar
- Mercredi 13h30-15h Suivi bar et alesa
- Jeudi 12h45-13h20 Manga-Japon
- Jeudi 12h45-13h20 P'tit Gaston
- Jeudi 17h30-18h30 Meuble en carton



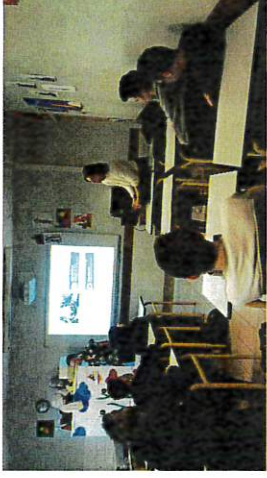
Les 1er AP ont réalisé des pains d'épices, roses des sable et des truffes pour financer leur voyage scolaire au Portugal. Merci à l'équipe de la cuisine d'avoir donné de leur temps.



**MENU DE LA SEMAINE**

LUNDI	MARDI	MERCREDI	JEUDI	VENDREDI
entrées diverses boeuf bourguignon/ rognons pâtes fromages liégeois	chèvre chaud colin sauce câpre/poisson pané carottes/ fondue de poireaux fromage blanc fruits	sal diverses steak hâché pomme de terre four entremet compote	sal diverses endives au jambon/ sauté de porc grain de chou fleur firmages fruits	sal diverses escalope milanaise lentilles fromages fruits
Sal diverses émincé de dinde curry brocolis fromages fruits	maquereaux oeufs cocotte/omele tte paysanne entremet pommes au four*	sal diverses cervelas alsacien haricots verts fromages gateau de riz	potage brandade de poissons fromage blanc crème dessert	

Dans le cadre de l'ESDD, l'ensemble des Secondes a participé à une intervention réalisée par la SMECO sur le thème : Génération digitale, maîtrisez le Web. Après la théorie, des cas concrets ont été débattus afin de savoir comment réagir face à une difficulté rencontrée notamment sur les réseaux sociaux.



Les élèves de Terminale Aménagement Paysager ont coulé la dalle de l'espace de stockage des matériaux.



Super Soirée de Noël qui s'est déroulée avant les vacances retour en image.



**Le mot de la semaine**

il y a des mots qui reviennent souvent dans une semaine ! la semaine dernière un mot était dans toutes les conversations :

**Bonne Année**